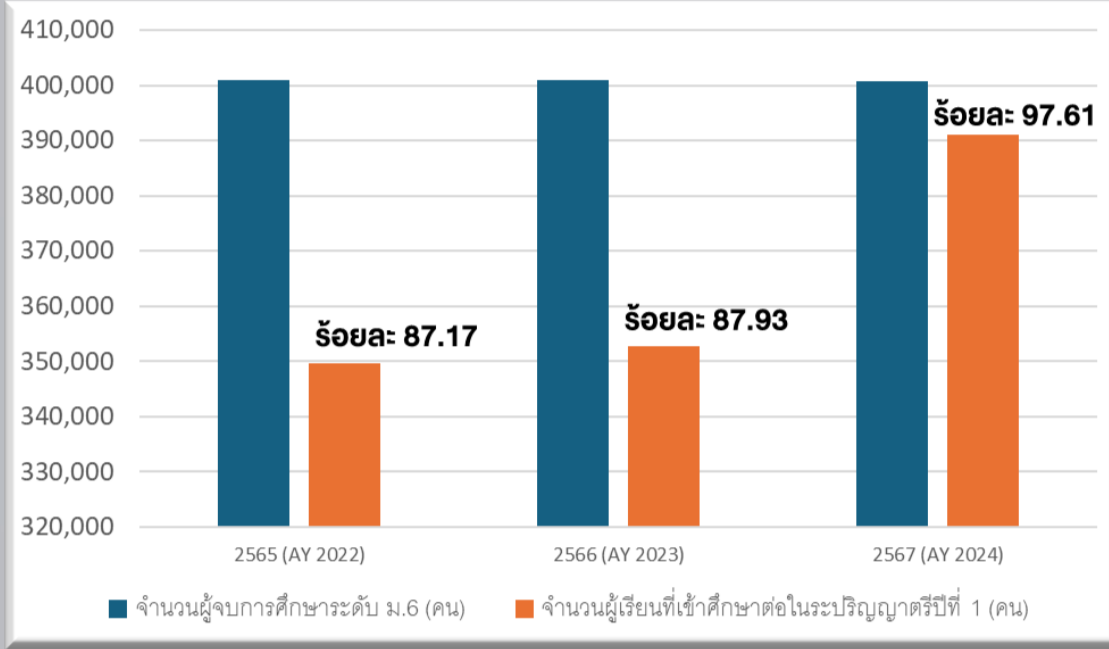


การพัฒนาารูปแบบการเรียนรู้แบบโมดูลย่อย (OBEM) สำหรับผู้เรียนทุกช่วงวัยในรายวิชาวิทยาศาสตร์และคณิตศาสตร์ระดับปริญญาตรี

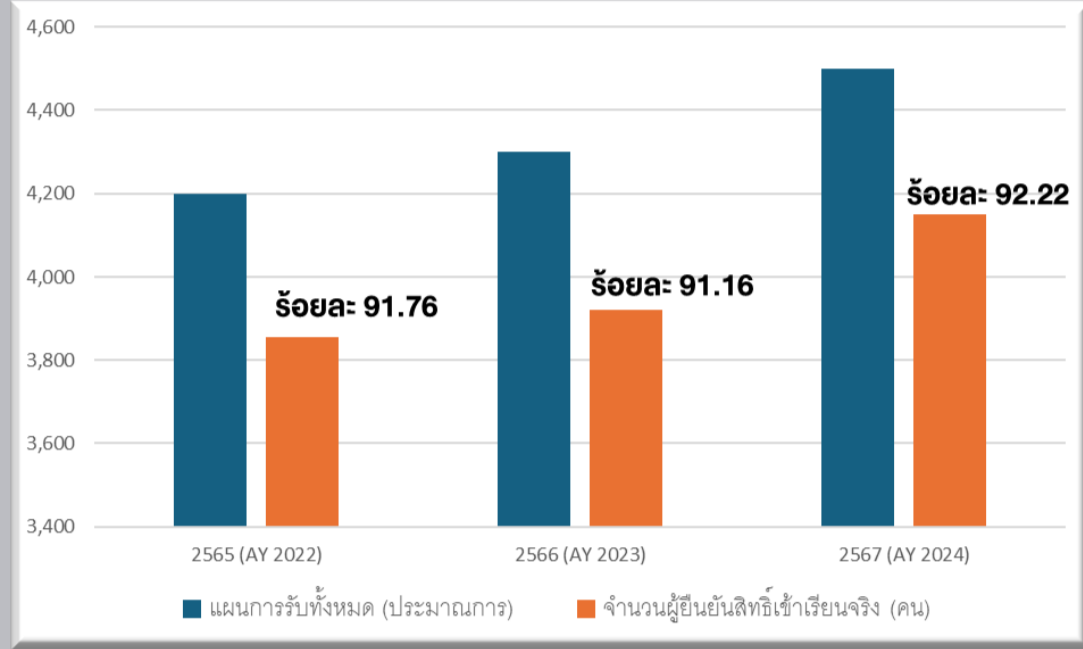
หลักการและเหตุผล

อัตราการเข้าสู่อการศึกษาระดับอุดมศึกษามีความท้าทายด้านความพร้อมของผู้เรียน ทงะที่นโยบายประเทศและยุทธศาสตร์มหาวิทยาลัยมุ่งส่งเสริมการเรียนรู้ตลอดชีวิต โครงการนี้จึงพัฒนาารูปแบบการเรียนรู้แบบโมดูลย่อย (OBEM) เพื่อเพิ่มความยืดหยุ่นและขยายโอกาสทางการศึกษาในรายวิชาพื้นฐาน

สถิติการศึกษองกระทรวงศึกษาธิการและฐานข้อมูลอุดมศึกษา



จำนวนการรับนักศึกษาใหม่ (ระดับปริญญาตรี) มจร.

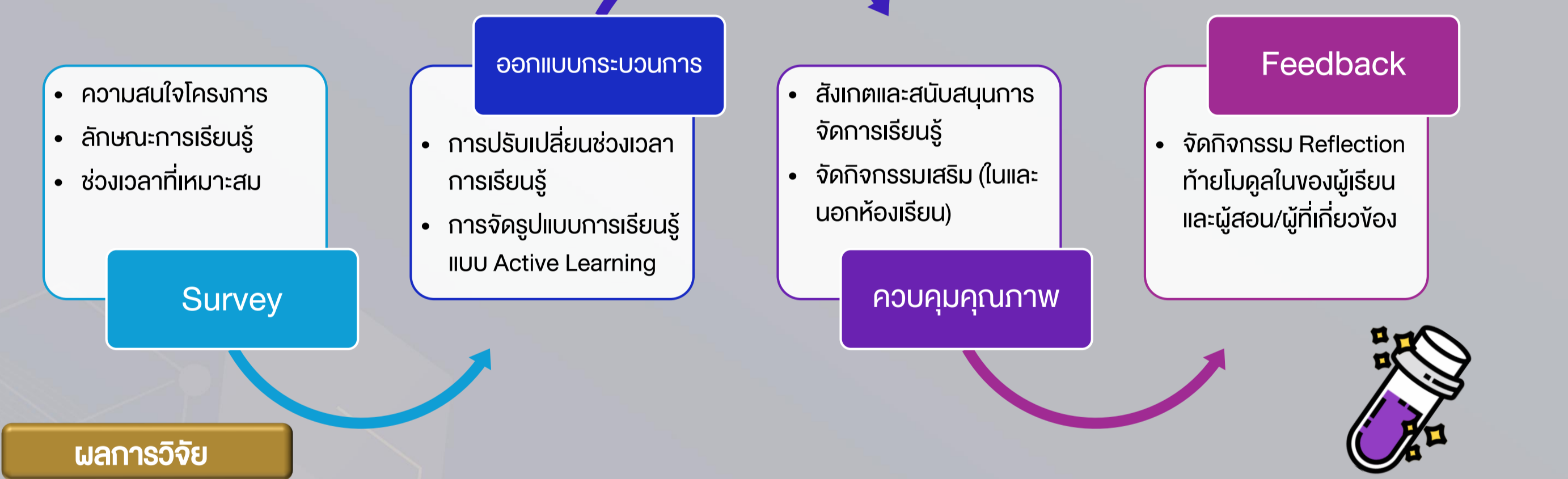


ร้อยละเมื่อเทียบกับเข้าศึกษาต่อระดับปริญญาตรีทั้งประเทศ 1.09 ข้อมูลจาก รายงาน สถิติการศึกษองกระทรวงศึกษาธิการ สำนักงานคัดเลือกและสรรหานักศึกษา มจร. (Admission KMUTT) สำนักทะเบียนและประมวลผล (REG KMUTT)

วัตถุประสงค์การวิจัย

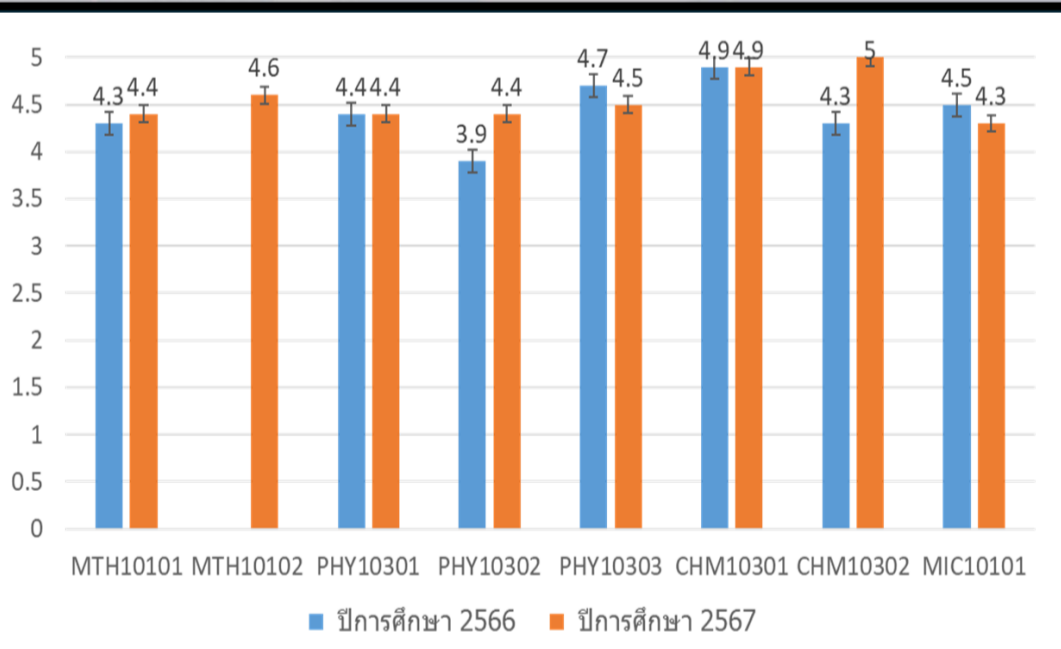
- พัฒนาแนวทางการเปิดโอกาสให้กลุ่มผู้เรียนภายนอกให้สามารถเลือกเรียนเพื่อเพิ่มพูนความรู้และพัฒนาความสามารถ ทางด้านรายวิชาพื้นฐานทางวิทยาศาสตร์และคณิตศาสตร์
- เพื่อส่งเสริมการจัดการเรียนรู้เพื่อสะสมหน่วยกิตในธนาคาร (Credits Bank) ในรายวิชาพื้นฐานทางวิทยาศาสตร์และคณิตศาสตร์
- เพื่อส่งเสริมให้อาจารย์เกิดการพัฒนาการจัดการเรียนการสอนในรูปแบบการเรียนรู้เชิงรุก (Active learning)

วิธีการดำเนินงาน

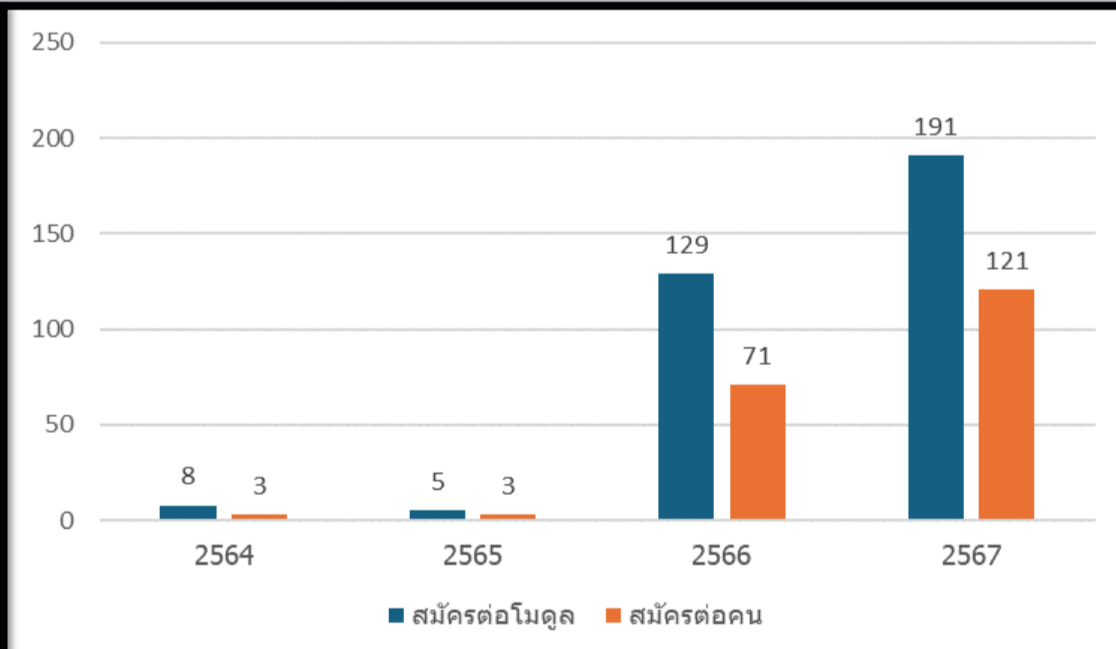


ผลการวิจัย

ความพึงพอใจของผู้เรียนในโมดูลต่างๆ



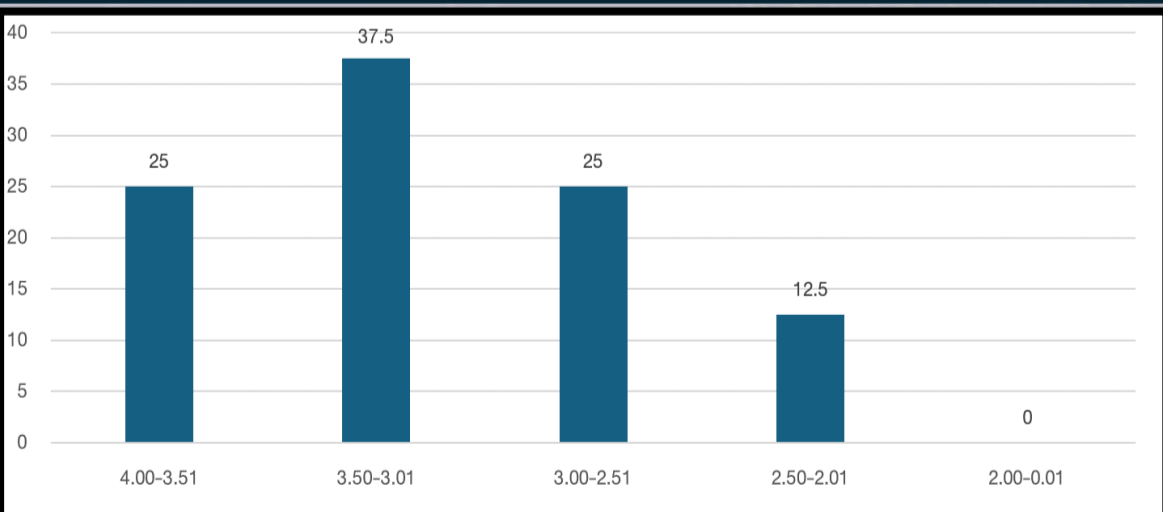
ยอดผู้สมัครเข้าร่วมโครงการ



มีนักศึกษาที่เข้าศึกษาที่ มจร. (ปีการศึกษา 2567-2568) 78 คน เทียบกับ ยอดผู้สมัครเข้าร่วมโครงการฯ คิดเป็นร้อยละ 40.63 โดยมีจำนวนโมดูลที่ศึกษาล่วงหน้าทั้งหมด 176 โมดูล

ปี 2566-2567 สมัครต่อโมดูลรวม 360 คน*โมดูลสมัครต่อคนรวม 192 คน

ช่วงคะแนน GPAX ของนักศึกษาที่เข้าร่วมโครงการฯ ที่มีเกรดเทียบโอนได้ (เกรดC เป็นต้นไป)



เกรดของผู้เรียน	โมดูล	ร้อยละ
มีเกรดตั้งแต่ C เป็นต้นไป (เทียบโอนได้)	122	69.32
มีเกรดต่ำกว่า C (เทียบโอนไม่ได้)	54	30.68
รวม	176	100.00

เข้าร่วมโครงการภาคการศึกษาที่ 2/2566 เข้าศึกษาต่อมหาวิทยาลัย ปีการศึกษา 2567 มีเกรดเพิ่มขึ้นมากกว่าเดิม 100%

Contact

ผู้วิจัย นายพีณิจ ริงสิตยารกร เบอร์ 02-470-8977 Email: pinit.run@kmutt.ac.th
สำนักงานคนบติ คณะวิทยาศาสตร์ มหาวิทยาลัยเทคโนโลยีพระจอมเกล้าธนบุรี

