

# SHOW & SHARE 2026

Innovate • Integrate • Impact :  
ยกระดับงาน สาขพลังองค์กร สร้างผลลัพธ์เพื่อ มจร. ยิ่งยืน

## Learner Journey สำหรับกลุ่ม Non-degree

### 6+1 Flagship Track 2: กลุ่มงานบริการนักศึกษา

#### หลักการและเหตุผล

มจร. มีนโยบายที่จะมุ่งสู่การเป็นมหาวิทยาลัยแห่งการเรียนรู้ตลอดชีวิต (Lifelong Learning University) เต็มรูปแบบ โดยตั้งเป้าให้มีหลักสูตร Non-degree กว่า 365 หลักสูตร ภายในปี 2568 เพื่อรองรับกลุ่มผู้เรียนรู้ทุกช่วงวัย เพื่อให้ผู้เรียนรู้ได้เห็นถึงเส้นทางการเรียนรู้ของหลักสูตรประเภท Train และ Learn รวมทั้งได้เข้าใจถึงกระบวนการและขั้นตอนต่างๆในการสมัครเรียนได้อย่างชัดเจน การจัดทำ Learner journey สำหรับกลุ่ม Non-degree จึงสามารถช่วยให้ผู้เรียนรู้ได้เห็นภาพดังกล่าวได้ชัดเจนขึ้น ตลอดจนเห็นผลลัพธ์ของการเรียนรู้ที่จะนำไปพัฒนาตนเองหรือใช้ในการประกอบอาชีพได้

#### วัตถุประสงค์

เพื่อจัดทำ Learner journey สำหรับกลุ่ม Non-degree ในหลักสูตรประเภท Train และ Learn

#### การสะท้อนแนวคิด 3I

โครงการจัดทำ Learner Journey สำหรับกลุ่ม Non-degree ดำเนินการภายใต้แนวคิดหลัก ดังนี้:

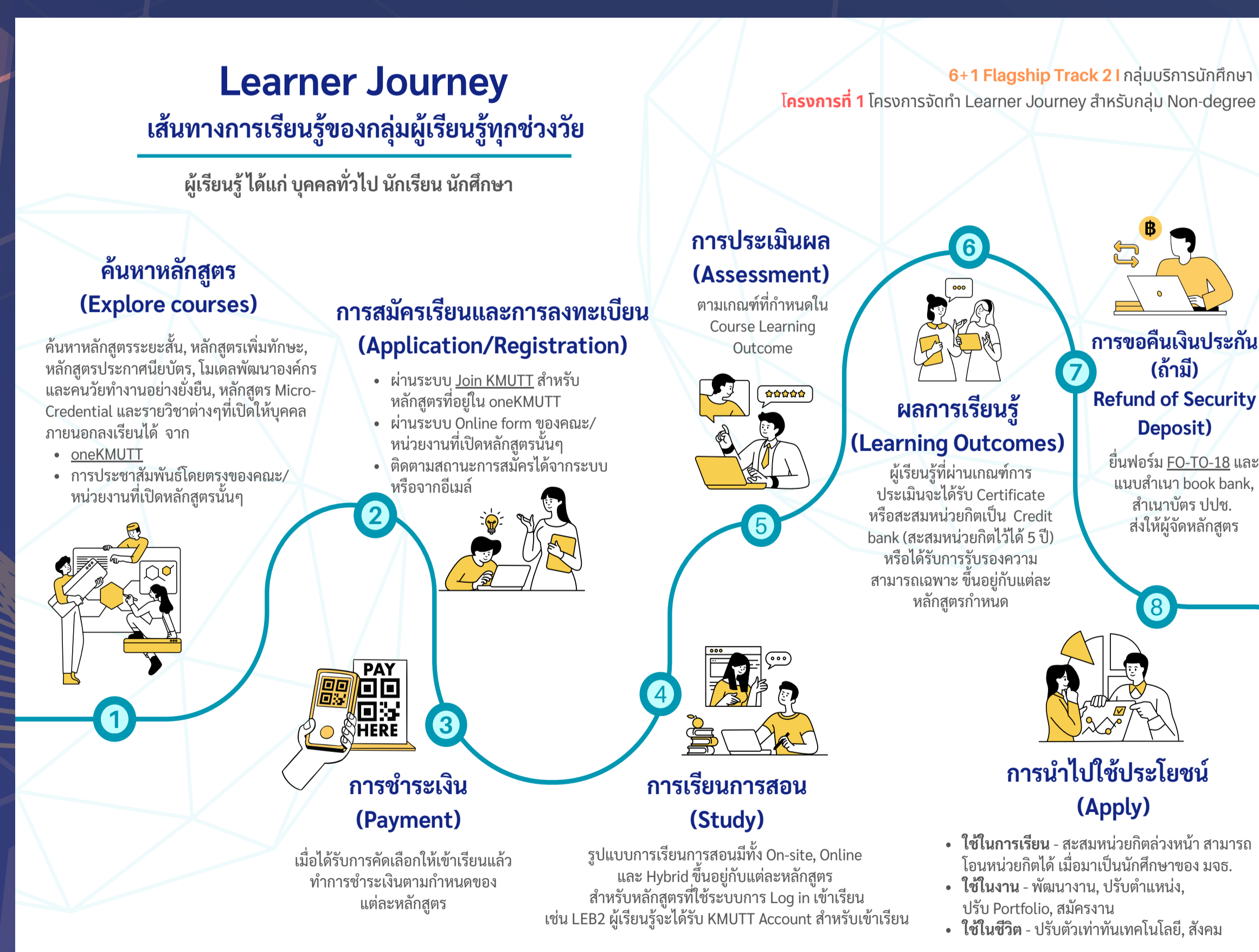
- **Integrate (การบูรณาการความร่วมมือ):** เป็นการประสานความร่วมมือระหว่าง คณะวิชา และ หน่วยงานสนับสนุน (อาทิ สำนักงานคัดเลือกและสรรหานักศึกษา, สำนักทะเบียนนักศึกษา, สำนักงานพัฒนาการศึกษาและบริการ, สำนักคอมพิวเตอร์ และฝ่ายส่งเสริมการเรียนรู้ตลอดชีวิต) เพื่อร่วมกันวิเคราะห์สภาพปัญหาและศึกษาระเบียบและระบบที่เกี่ยวข้องกับการจัดการศึกษา Non-degree ของแต่ละหน่วยงานอย่างรอบด้าน
- **Impact (การสร้างผลกระทบเชิงระบบ):** มุ่งเน้นให้การจัดทำ Learner Journey นำไปสู่การ "พัฒนาระเบียบและระบบ" ให้มีความยืดหยุ่นและเอื้อต่อการเรียนรู้ เพื่อให้สามารถตอบสนองความต้องการของผู้เรียนกลุ่ม Non-degree ได้อย่างมีประสิทธิภาพสูงสุด

#### วิธีการดำเนินการ

1. ศึกษาสภาพปัญหาในการจัด Non-degree ของแต่ละคณะ/หน่วยงาน
2. ศึกษาระเบียบ และระบบ ที่เกี่ยวข้องกับการจัดการการศึกษา Non-degree
3. วิเคราะห์ความเชื่อมโยงของข้อ 1 และ 2 เพื่อนำไปออกแบบ Learner journey สำหรับกลุ่ม Non-degree
4. เปิดใช้งาน Learner journey
5. ประเมินผลลัพธ์การใช้ Learner journey

#### ประโยชน์ที่ได้รับ

1. ได้ Learner Journey สำหรับกลุ่ม Non-degree
2. ผู้เรียนรู้สามารถปฏิบัติตาม Learner Journey แต่ละประเภทได้ด้วยตนเอง



#### ผู้ประสานงาน

นายวรานนท์ วิเชียรวรกมล และ นายยุทธศักดิ์ งามแสง