

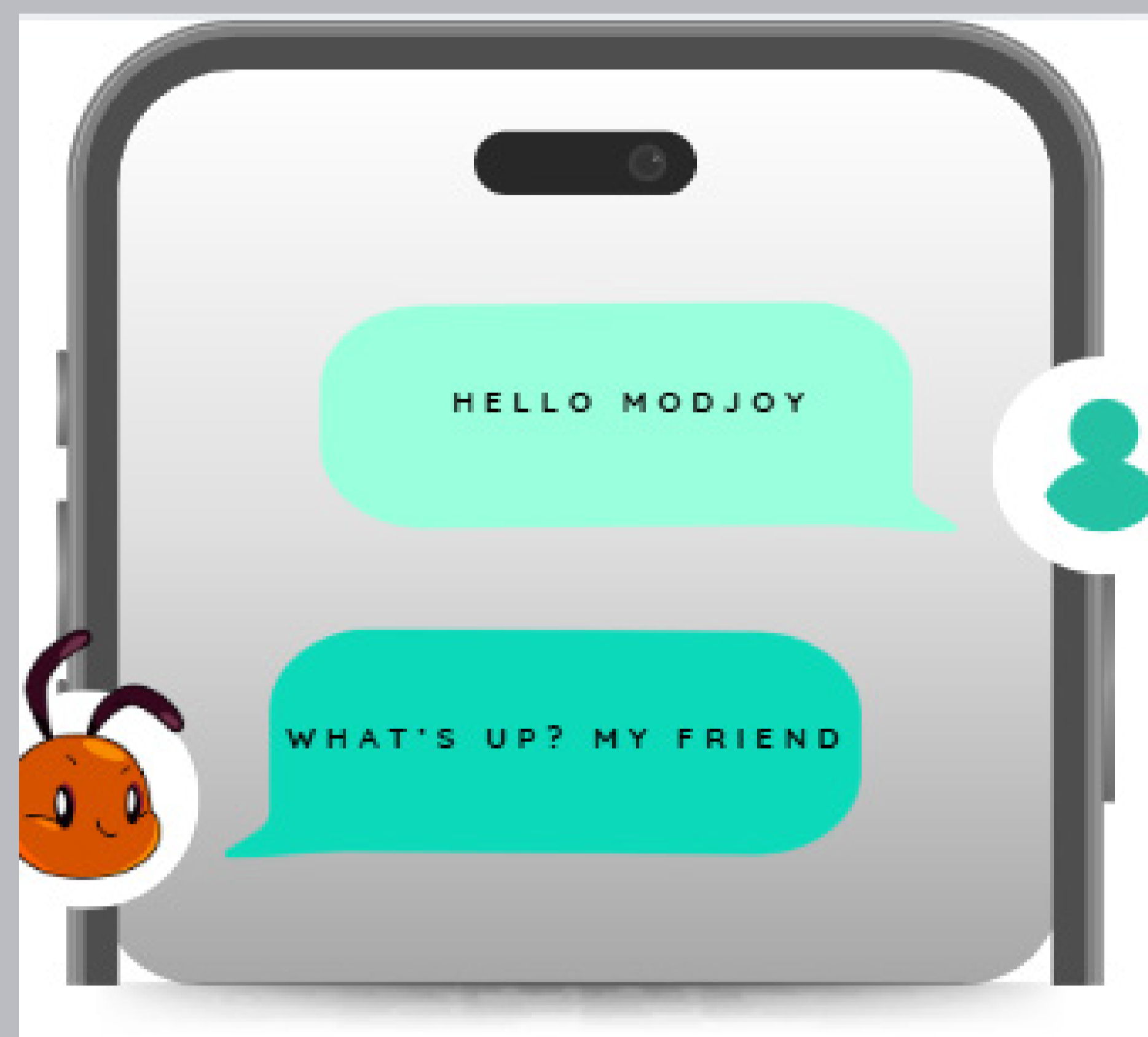
SHOW & SHARE 2026

Innovate • Integrate • Impact :
ยกระดับงาน สาขพลึงองค์กร สร้างผลลัฟร์เพื่อ มจร. ยั้งยืน

MODJOY+

ผศ.ดร.ณัฐนาถ เหมือนสุวรรณ ภาควิชาวิศวกรรมคอมพิวเตอร์ มจร.

Warmth of connection, powered by intelligent empathy building.



Pain Points:

ในยุคสมัยปัจจุบันที่เต็มไปด้วยการแข่งขัน ขาดความเข้าใจและเห็นอกเห็นใจกัน ส่งผลให้เกิดความวิตกกังวล หรือความเครียดเรื้อรัง เพื่อให้เกิดพฤติกรรมเชิงบวกจำเป็นที่จะต้องมีการรับมือเชิงรุกในชีวิตประจำวัน และการแนะนำหรือ coach ไปสู่พฤติกรรมที่คาดหวัง



MODJOY+

คือ AI Assistant ที่มีวัตถุประสงค์ในการส่งเสริมความเป็นอยู่ที่ดีสำหรับประชาคม มจร. รวมถึงอาจารย์ นักศึกษาและพนักงานเจ้าหน้าที่ทุกคน เริ่มจากการสร้างความผ่อนคลาย เสียงหัวเราะ และความสัมพันธ์ที่ดีไปจนถึงสร้างความเห็นอกเห็นใจหรือ empathy ผ่านการทำความเข้าใจมุมมองของผู้อื่น

MODJOY+

- **Innovative** as AI empathy coach
- **Impactful** as a bridge for empathy gap
- **Integrative** as Multi Sector Ecosystem

วิธีการดำเนินงาน

ฟีเจอร์หลักของ MODJOY+ ประกอบด้วย:

- Campus Stress Relief รวบรวมเรื่องตลก งานขัน มีม คลายเครียดที่เกี่ยวข้องกับชีวิตในมหาวิทยาลัย
- Empathy Coach ฝึกเข้าใจโดยใช้มุมมองของผู้อื่น
- Empathy quiz & journal เพื่อเข้าใจภาวะและพัฒนาการทาง Empathy ของตน

ประโยชน์ที่จะได้รับ



ข้อเสนอแนะ

สำหรับการบริหารจัดการทรัพยากรบุคคล ในมหาวิทยาลัยนั้นไม่ใช่เป็นเพียง เรื่องของกฎระเบียบ แต่ควรมุ่งส่งเสริม "ความสัมพันธ์ที่ดีระหว่างบุคคล" ให้เป็นวัฒนธรรมองค์กร

ติดต่อเรา: ภาควิชาวิศวกรรมคอมพิวเตอร์ 02 470 9388