

KM  
UTT

65

65 Years of Wisdom  
Crafting Sustainable Futures

# SHOW & SHARE 2026

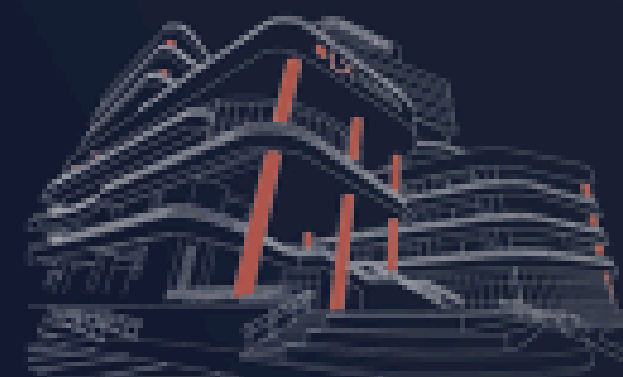
Innovate • Integrate • Impact :  
ยกระดับงาน สาขพลังองค์กร สร้างผลลัพธ์  
เพื่อ มจร. ยั่งยืน

22.01.26

STARTS AT 9AM

at LX Building (N16)

KMUTT Bangmod



# เครื่องมือสืบค้นรายการวัสดุ ครุภัณฑ์ ตามจำแนกประเภทรายการจ่ายของมหาวิทยาลัย

โดย

6+1 Flagship Track 2 กลุ่มบริหารพัสดุ

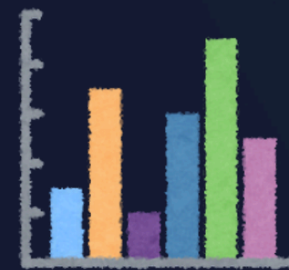
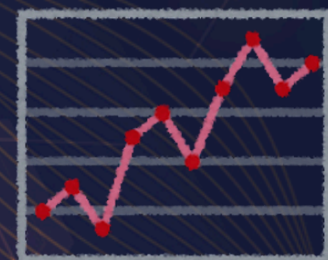
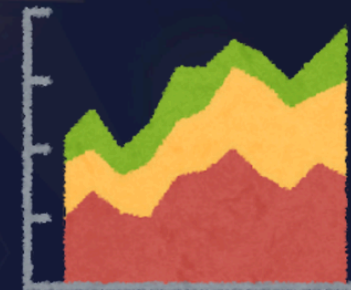
# หลักการและเหตุผล

## เครื่องมือสืบค้นวัสดุและครุภัณฑ์: ปฏิบัติการบริหารจัดการทรัพยากรในมหาวิทยาลัย



## รายละเอียดผลงาน

เพื่อเป็นฐานข้อมูลประกอบการพิจารณาจำแนกประเภทรายจ่ายในการจัดซื้อจัดจ้าง ให้ใช้งานง่าย  
ภายใต้หลักการเดียวกัน



# รายละเอียดผลงาน

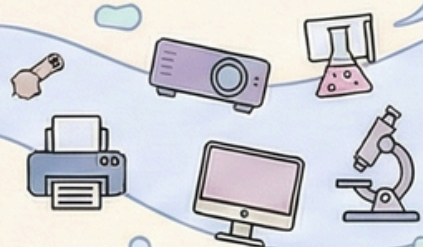
## สะท้อนแนวคิด 3I หรือ Daily Management อย่างไร

### ผลกระทบจากการจำแนก "วัสดุ-ครุภัณฑ์" ผิดประเภท

วัสดุ  
(Materials)

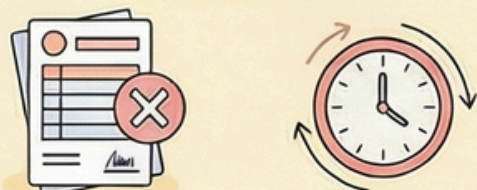


ครุภัณฑ์  
(Equipment)



การจำแนกประเภทผิดพลาด  
(Misclassification)

#### การของบประมาณคลาดเคลื่อน



ทำให้หน่วยงานต้องเสียเวลาโอน  
เปลี่ยนแปลงงบประมาณเพื่อให้ถูกต้อง

#### การจัดซื้อจัดจ้างผิดพลาด



ส่งผลกระทบโดยตรงต่อการควบคุม  
และบริหารจัดการพัสดุของมหาวิทยาลัย

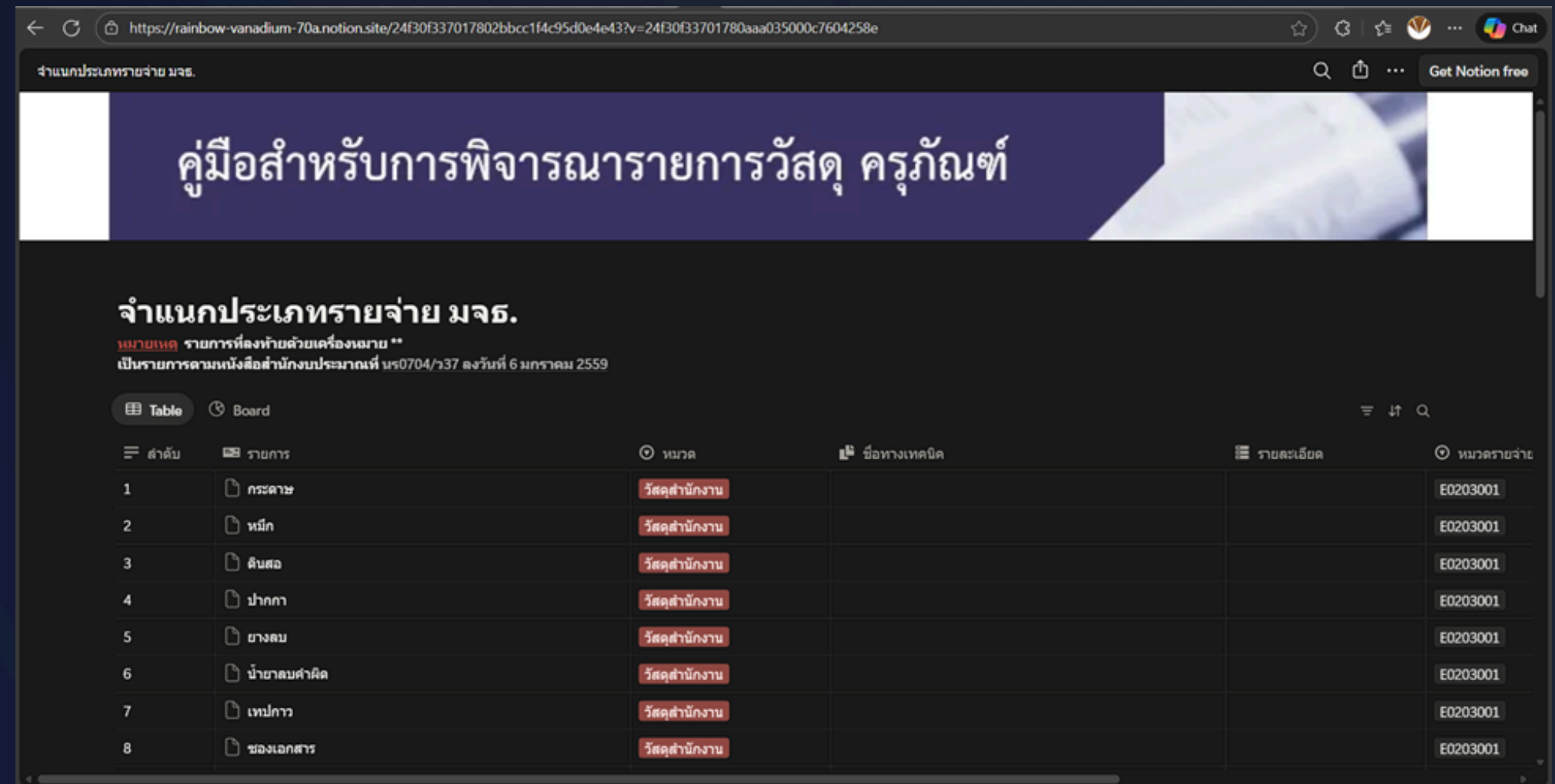
#### งบการเงินไม่ถูกต้อง



อาจทำให้งบการเงินไม่ได้รับการรับรอง  
จากผู้ตรวจสอบภายนอกได้

## วิธีดำเนินงาน

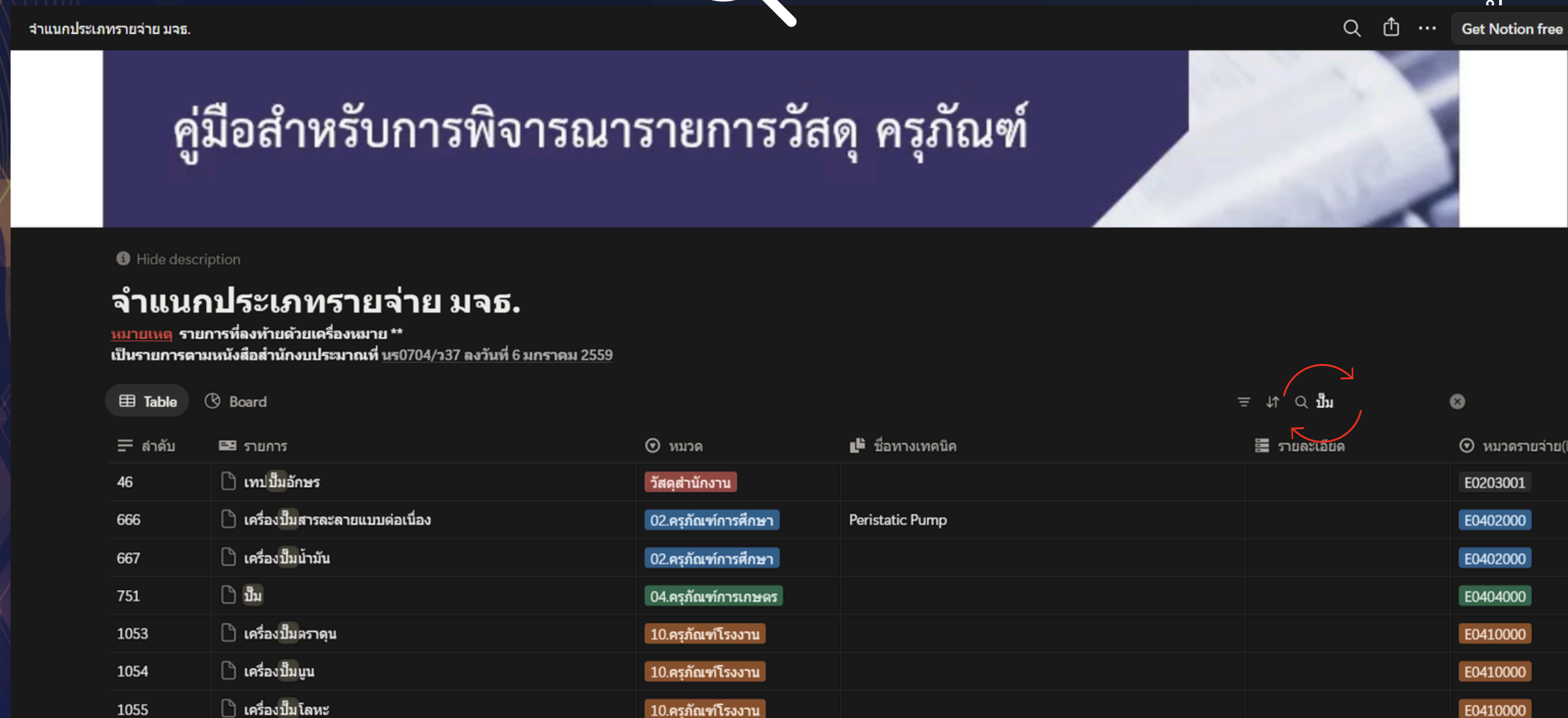
1. สแกน QR Code เพื่อเข้าใช้งานฐานข้อมูล



## วิธีดำเนินงาน

2. พิมพ์คำที่ต้องการค้นหา ในช่อง แวนขยาย 🔍 ด้านล่าง ระบบจะทำการแสดงข้อมูลที่เกี่ยวข้อง

ทั้งหมด ขึ้นมา



จําแนกประเภทรายจ่าย มจร.

คู่มือสำหรับการพิจารณารายการวัสดุ ครุภัณฑ์

Hide description

**จําแนกประเภทรายจ่าย มจร.**  
หมายเหตุ รายการที่ลงท้ายด้วยเครื่องหมาย \*\*  
เป็นรายการตามหนังสือสำนักงบประมาณที่ นร0704/ว37 ลงวันที่ 6 มกราคม 2559

Table Board

ลำดับ	รายการ	หมวด	ชื่อทางเทคนิค	รายละเอียด	หมวดรายจ่าย()
46	แท็บเล็ต	วัสดุสำนักงาน			E0203001
666	เครื่องปั๊มสารละลายแบบต่อเนื่อง	02.ครุภัณฑ์การศึกษา	Peristatic Pump		E0402000
667	เครื่องปั๊มน้ำมัน	02.ครุภัณฑ์การศึกษา			E0402000
751	ปั๊ม	04.ครุภัณฑ์การเกษตร			E0404000
1053	เครื่องปั๊มจรวด	10.ครุภัณฑ์โรงงาน			E0410000
1054	เครื่องปั๊มบูบ	10.ครุภัณฑ์โรงงาน			E0410000
1055	เครื่องปั๊มโลหะ	10.ครุภัณฑ์โรงงาน			E0410000

## วิธีดำเนินงาน

3. หากต้องการให้แสดงรายละเอียดในรายการใดรายการหนึ่งโดยเฉพาะ สามารถคลิก OPEN ด้านหลัง

รายการนั้น

จําแนกประเภทรายจ่าย มจร.

คู่มือสำหรับการพิจารณารายการวัสดุ ครุภัณฑ์

จําแนกประเภทรายจ่าย มจร.  
หมายเหตุ รายการที่ลงท้ายด้วยเครื่องหมาย \*\*  
เป็นรายการตามหนังสือสำนักงบประมาณที่ นร0704/ว37 ลงวันที่ 6 มกราคม 2559

ลำดับ	รายการ	หมวด	ชื่อทางเทคนิค	รายละเอียด	หมวดรายจ่าย(FD)
113	กระบอกลูบ	วัสดุยานพาหนะและขนส่ง			E0203001
482	เครื่องสูบน้ำ	01.ครุภัณฑ์สำนักงาน	Jockey Pump , Fire Pump	สำหรับติดตั้งประจำอาคาร	E0401000
483	ตู้ควบคุมเครื่องสูบน้ำ (ขนาดใหญ่)	01.ครุภัณฑ์สำนักงาน			E0401000
747	เครื่องสูบน้ำ	04.ครุภัณฑ์การเกษตร			E0404000
754	ตู้ควบคุมเครื่องสูบน้ำ	04.ครุภัณฑ์การเกษตร			E0404000

## วิธีดำเนินงาน

### 4. ข้อมูลที่ได้จะมีดังนี้

4.1 รายการ

4.2 หมวด

4.3 ชื่อทางเทคนิค

4.4 รายละเอียด

4.5 หมวดรายจ่าย

4.6 ตัวอย่าง

4.7 หมายเหตุ

4.8 หน่วยนับ

จําแนกประเภทรายจ่าย มจร.

คู่มือสำหรับการพิจารณารายการวัสดุ ครุภัณฑ์

**จําแนกประเภทรายจ่าย มจร.**  
หมายเหตุ รายการที่ลงท้ายด้วยเครื่องหมาย \*\*  
เป็นรายการตามหนังสือสำนักงบประมาณที่ นร0704/ว37 ลงวันที่ 6 มกราคม 2559

Table Board

ลำดับ	รายการ	หมวด
113	กระบอกสูบ	วัสดุยานพาหนะและขนส่ง
482	เครื่องสูบน้ำ	01.ครุภัณฑ์สำนักงาน
483	ตู้ควบคุมเครื่องสูบน้ำ (ขนาดใหญ่)	01.ครุภัณฑ์สำนักงาน
747	เครื่องสูบน้ำ	04.ครุภัณฑ์การเกษตร
754	ตู้ควบคุมเครื่องสูบน้ำ	04.ครุภัณฑ์การเกษตร

4.1 เครื่องสูบน้ำ

4.2 หมวด

4.3 ชื่อทางเทคนิค

4.4 รายละเอียด

4.5 หมวดรายจ่าย(FD04)

4.6 ตัวอย่าง

4.7 หมายเหตุ

4.8 หน่วยนับ

## วิธีดำเนินงาน

5. หากไม่พบข้อมูลต้องการ หรือมีข้อเสนอแนะ สามารถคลิกข้อเสนอแนะเพิ่มเติม ตามหัวข้อดังนี้

5.1 ขอเพิ่มรายการ

5.2 ขอทบทวนรายการในจำแนกประเภท

5.3 แจ้งปัญหาที่เกิดจากการใช้งาน

โดยแต่ละหัวข้อจะลิงค์ไปยัง Google Form เพื่อกรอกข้อมูลต่างๆ และส่งมายังทีมผู้ดูแลเพื่อนำไปปรับปรุงระบบให้ดียิ่งขึ้น

จำแนกประเภทรายจ่าย มจร.

คู่มือสำหรับการพิจารณารายการวัสดุ ครุภัณฑ์

**จำแนกประเภทรายจ่าย มจร.**  
หมายเหตุ รายการที่ลงท้ายด้วยเครื่องหมาย \*\* เป็นรายการตามหนังสือสำนักงบประมาณที่ นร0704/ว37 ลงวันที่ 6 มกราคม 2559  
ข้อเสนอแนะเพิ่มเติม [ขอเพิ่มรายการ](#) [ขอทบทวนรายการในจำแนกประเภท](#) [แจ้งปัญหาที่เกิดจากการใช้งาน](#)

5.1 5.2 5.3

ลำดับ	รายการ	หมวด	ชื่อทางเทคนิค
1	กระดาษ	วัสดุสำนักงาน	
2	หมึก	วัสดุสำนักงาน	

## ประโยชน์ที่ได้รับ/สิ่งที่ได้เรียนรู้/ข้อค้นพบที่สำคัญ

เพื่อเป็นฐานข้อมูลประกอบการพิจารณาจำแนกประเภทรายจ่ายในการจัดซื้อจัดจ้าง ให้ใช้งานง่าย  
ภายใต้หลักการเดียวกัน

## ข้อเสนอแนะ หรือแนวทางการพัฒนาต่อยอด (ถ้ามี)

ปัจจุบันระบบดังกล่าวยังอยู่ระหว่างการพัฒนา โดยจุดประสงค์หลักในการจัดทำระบบนี้ขึ้นมาเพื่อใช้เป็นฐานข้อมูลในการค้นหาจำแนกประเภทรายจ่ายวัสดุครุภัณฑ์ ในรูปแบบ Portable Database ซึ่งทุกคนสามารถเข้ามาเช็คข้อมูล เพื่อนำไปใช้ในการขอตั้งงบประมาณ โดยระบบนี้ยังสามารถนำไปต่อยอด โดยการนำ AI เข้ามาช่วยในการค้นหาในระดับสูงต่อไป

## ผู้นำเสนอผลงาน

นายธีรยุทธ จันทวงศ์ ประธาน6+1 Flagship Track 2 กลุ่มบริหารพัสดุ

## ผู้ประสานงาน

นางสาวพัชฌ์นันท์ ธีรชาอัครเดช เลขา6+1 Flagship Track 2 กลุ่มบริหารพัสดุ

นางสาวสุวิชา ศรีพารัตน์ เลขา6+1 Flagship Track 2 กลุ่มบริหารพัสดุ